



PACE
PROGRAMA
DE ACCESO
A LA EDUCACIÓN
SUPERIOR



Curso **CIUDADANÍA Y CONSTRUCCIÓN DEL BIEN COMÚN**



GUÍA COMPLEMENTARIA
**AULA
INTERACTIVA**
PACE UCN

LECCIÓN 1

Ciudadanía y fenómenos sociales contemporáneos

■ OBJETIVOS DE APRENDIZAJE

Analizar los límites y alcances de la ciudadanía en la actualidad desde una revisión de los significados que este concepto tiene y considerando los tres modelos de participación ciudadana vigentes.

■ INSTRUCCIONES GENERALES

Utiliza esta guía como complemento a lo trabajado en la presentación virtual e interactiva, luego desarrolla las actividades propuestas. Es una guía de autoaprendizaje, por lo tanto, tú debes gestionar su desarrollo usando la diversidad de recursos a tu disposición, incluyendo tu texto de Educación Ciudadana que el liceo te entregó.

■ PARA ACCEDER A LA PRESENTACIÓN INTERACTIVA

Ingresa a la dirección a través del Link o escanea el código QR.

Código QR:



Link de la presentación:

<https://view.genial.ly/5e8a6f8b78f6e10e10ef8783/presentation-ser-ciudadana-y-ciudadano-en-el-siglo-xx>



ACTIVIDAD 1

¿Cómo percibo la participación ciudadana en mi entorno?

El objetivo de esta actividad es que tú desarrolles habilidades que te permitan adquirir destrezas en tus maneras de pensar y al mismo tiempo en tus maneras de vivir en este mundo, y para esto te invito a realizar los siguientes ejercicios. Puedes utilizar los recursos en Genial.ly para activar tus habilidades y conocimientos.

A. Señala y describe, en el espacio asignado, una experiencia que tú hayas vivido u observado al interior de tu familia, grupo de amigos y amigas o comunidad y que la puedas utilizar como ejemplo de participación ciudadana (concepto e idea que has podido analizar durante la Lección 1).



Large orange writing area with horizontal dashed lines for text entry.

B. Ahora clasifica esta experiencia señalando a cuál de las tres formas de participación ciudadana se acerca más y por qué.

**Participación
Política**

**Participación Civil
o Ciudadana**

**Participación
Social o
Comunitaria**

Para responder completa el siguiente cuadro:

**Forma de Participación
ciudadana:**

**¿Por qué se ajusta la experiencia que relataste a la forma de
participación ciudadana que seleccionaste?**

.....

.....

.....





ACTIVIDAD 2

Compara y contrasta los tres enfoques ciudadanos

El objetivo de esta actividad es que compares y contrastes las distintas perspectivas sobre la ciudadanía y su expresión en la participación. Para esto debes trabajar con el material que se encuentra en el recurso genial.ly. Revisalo detenidamente, **extrayendo conceptos claves e ideas principales** que definan y sintetizen el sentido de cada uno de los enfoques o perspectivas de la ciudadanía.



	Ciudadanía según el liberalismo	Ciudadanía según el republicanismo	Ciudadanía según el comunitarismo
Obligaciones y/o responsabilidad es ciudadanas			
Derechos reconocidos a los ciudadanos			
Formas de participación de los ciudadanos			
Visión de Estado			
Conclusiones (desde tus aprendizajes)			



ACTIVIDAD 3

Lee el fragmento y luego resuelve las actividades propuestas

El objetivo de esta actividad es que leas el siguiente fragmento y que desde esa lectura puedas analizar críticamente qué elementos se desprenden de la idea o concepto de ciudadanía y luego señalar cuáles están ausentes, según tu visión, para finalmente poner en acción tu creatividad e innovación y crear un texto donde des cuenta de lo que significa para ti ciudadanía.

“(...) ser ciudadano es sentirse responsable del buen funcionamiento de las instituciones que amparan los derechos en el país al que se pertenece. En este contexto, el ciudadano ideal es el que interviene en la vida pública y está dispuesto a someter su interés privado al interés general de la sociedad”.

Ramírez J.M. (1995)
Las dimensiones de la ciudadanía
Implicaciones teóricas y puesta en
práctica.



A. Menciona dos elementos constitutivos de la ciudadanía que aparecen explícita e implícitamente en el texto (temática que has podido revisar durante esta lección) y explica por qué los elegiste.

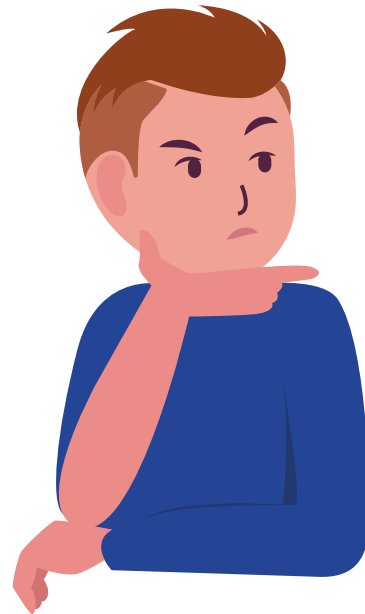
Elemento relacionado con la ciudadanía:

¿Por qué lo elegiste?

Elemento relacionado con la ciudadanía:

¿Por qué lo elegiste?

B. ¿Qué elementos ves ausentes en el fragmento anterior respecto de lo que has podido analizar de la idea o concepto de ciudadanía durante esta lección?



C. Te invito a mejorar, innovar o crear un nuevo texto referido a el significado de ciudadanía, considerando lo trabajado durante esta lección. Puedes crear un texto totalmente nuevo o puedes modificar el que ya existe incorporándoles elementos ausentes.



A large, rounded orange shape containing ten horizontal dashed lines, intended for writing a response to the challenge.

¡Éxito!



PACE

PROGRAMA DE ACCESO A LA EDUCACIÓN SUPERIOR



6 Años Acreditada
Desde: Noviembre 2016
Hasta: Noviembre 2022

Gestión Institucional
· Docencia de Pregrado
· Docencia de Postgrado
· Investigación
· Vinculación con el Medio

